

# SOLERA<sup>®</sup>

Unidades de acristalamiento  
translúcido aislante de alto  
rendimiento con la calidad y la  
permanencia que solo ofrece el  
cristal.

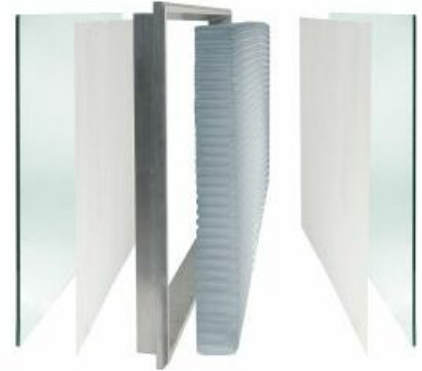
## FICHAS TÉCNICAS DE PRODUCTOS

### DETALLES DE LA MUESTRA

Nombre del proyecto: N/A

Tipo de Solera: T plus Lumira  
Grosor de la unidad: Nominal 3"  
Composición:

Cristal exterior: Transparente recocido de 6 mm  
Superficie 2: Cobertura que difumina la luz  
Superficie 3: Cobertura que difumina la luz  
Cristal interior: Transparente recocido de 6 mm



### Parámetros de rendimiento

Transmitancia de luz visible: 7 % - 32 %  
Ganancia calorífica solar (SHGC)/Valor G: 0,07 - 0,300  
Coeficiente de sombreado (SC): 0,08 - 0,36  
Valor U: 0,055 (Btu/hr•ft<sup>2</sup>•°F)  
Valor U (unidades SI): 0,31 (W/m<sup>2</sup>•K)  
Potencia de difusión de luz: Excelente

### Datos del producto

Para obtener más información sobre el producto, visite la siguiente página web:

[www.advancedglazings.com/data](http://www.advancedglazings.com/data)

En ella encontrará dibujos, instrucciones de instalación, garantía y mucho más..

ADVANCED GLAZINGS LTD.

Aptdo. 1460  
Station A  
Sydney, NS, Canada  
B1P 6R7

Tfno. 902.794.2899  
Fax. 902.794.1869  
info@advancedglazings.com  
www.advancedglazings.com