

SOLERA[®]

Unidades de acristalamiento
translúcido aislante de alto
rendimiento con la calidad y la
permanencia que solo ofrece el
cristal.

FICHAS TÉCNICAS DE PRODUCTOS

DETALLES DE LA MUESTRA

Nombre del proyecto: N/A

Tipo de Solera: S

Grosor de la unidad: Nominal 3" (76 mm))

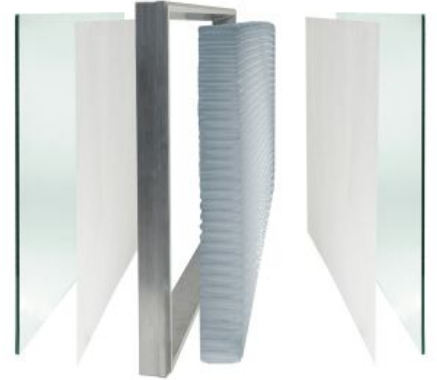
Composición:

Cristal exterior: 6 mm recocido

Superficie 2: Cobertura que difumina la luz

Superficie 3: Cobertura que difumina la luz

Cristal interior: 6 mm recocido



Parámetros de rendimiento

Transmitancia de luz visible: 10 % - 55 %

Ganancia calorífica solar (SHGC): 0,09 - 0,51

Coefficiente de sombreado (SC): 0,11 - 0,61

Valor U: 0,2 (Btu/hr•ft²•°F)

Valor U (unidades SI): 1,14 (W/m²•K)

Potencia de difusión de luz: Excelente

Datos del producto

Para obtener más información sobre el producto, visite la siguiente página web:

www.advancedglazings.com/data

En ella encontrará dibujos, instrucciones de instalación, garantía y mucho más.

ADVANCED GLAZINGS LTD.

Aptdo. 1460
Station A
Sydney, NS, Canada
B1P 6R7

Tfno. 902.794.2899
Fax. 902.794.1869
info@advancedglazings.com
www.advancedglazings.com